

ข้อมูลสถิติในการให้บริการกงสุลตติการสังคม ปีงบประมาณ 2566

เดือน/งปม.2566	ผู้สูงอายุ (จำนวน)	คนพิการ (จำนวน)	เด็กแรกเกิด (จำนวน)	รวมรายเดือน
ตุลาคม 2565	81	2	3	86
พฤศจิกายน 2565	8	2	5	15
ธันวาคม 2565	-	1	-	1
มกราคม 2566	-	-	2	2
กุมภาพันธ์ 2566	-	-	10	10
มีนาคม 2566	2	-	6	8
รวม	91	5	26	122

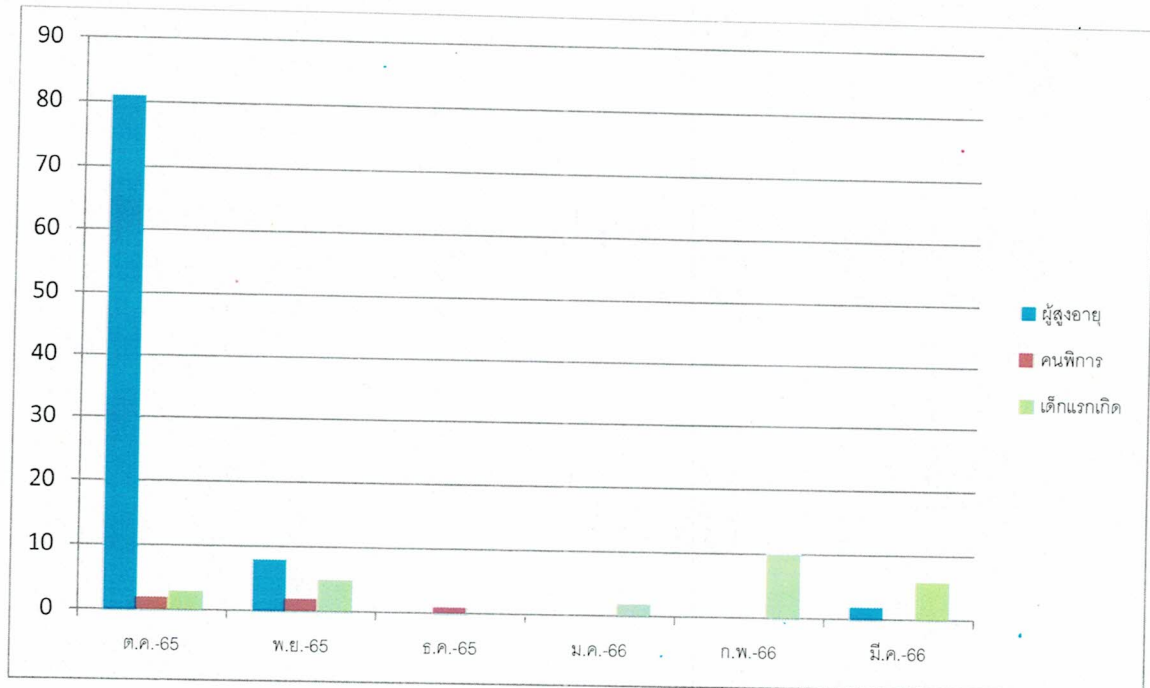
ข้อมูล ณ วันที่ 30 มีนาคม 2566

(ลงชื่อ).....ผู้จัดทำข้อมูล

(นางรัชนิกร เลิศพฤตมิพงค์)

นักพัฒนาชุมชน

## ข้อมูลสถิติในการให้บริการกงสุลการสังคม ปีงบประมาณ 2566



(ลงชื่อ).....ผู้จัดทำข้อมูล  
(นางรัชนิกร เลิศพฤตพิงศ์)  
นักพัฒนาชุมชน